

avec la participation de :

P. ARRIA
J.P. AUBERT
J. BAUDET
J.C. BANIS Jr
C. BECKER
R. BOILEAU
R. BROCKMAN
F. BRUNELLI
U. BÜCHLER
G.C. CORMACK
G. FOUCHER
H.P. FREY
A. GILBERT
J.L. GOIN
J.C. GUIMBERTEAU
R.V. HENTZ
C.B. KINCAID
B.G.H. LAMBERTY
G. MAGALON
F. MARIN BRAUN
D. MARTIN
A.C. MASQUELET
C. MATHOULIN
M. MERLE
T. NASSIF
X. NOËL
B. PANCONI
C.V. PENTEADO
J.F. RECALDE-ROCHA
S. RINALDI
D. RIVET
C. ROMAÑA
E.H. ROSE
T. RUMLEY
B. SCHUHMACHER
P. STERN
R. TUBIANA
L.O. VASCONEZ
D. VASSE
C.A. VELASQUEZ
J.T.K. WEE

les lambeaux artériels pédiculés du membre supérieur

A. GILBERT, A.C. MASQUELET, R.V. HENTZ

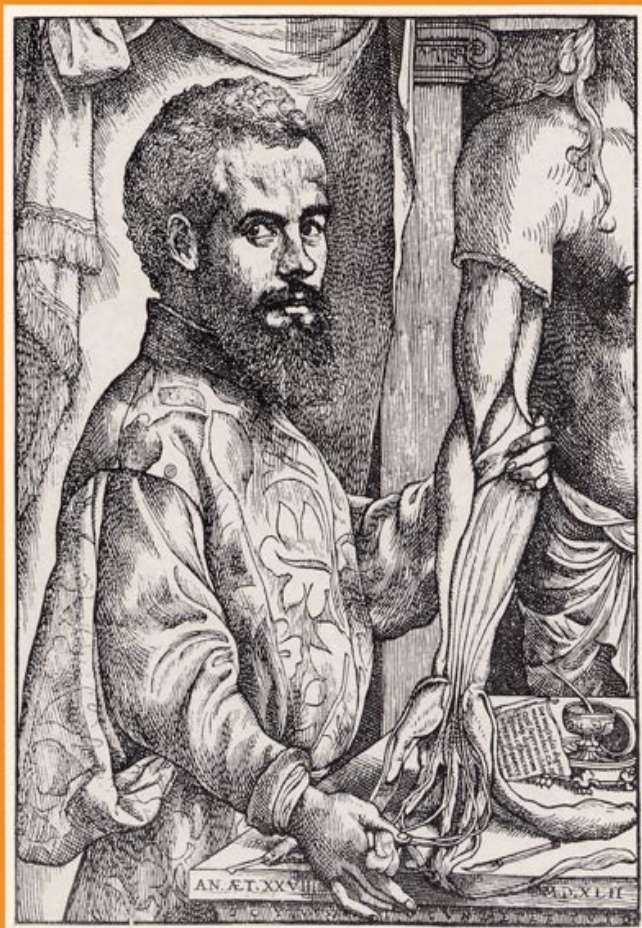


Table des matières

Préface , par R. TUBIANA	1
Historique , par R. TUBIANA	3
La vascularisation tégumentaire des membres et ses applications dans la chirurgie des lambeaux cutanés , par A.C. MASQUELET, C. ROMAÑA	11
Anatomie artérielle des lambeaux cutanés du membre supérieur , par B.G.H. LAMBERTY, G.C. CORMACK	15
Lambeaux pédiculés scapulaire et parascapulaire au niveau du membre supérieur , par J.F. RECALDE-ROCHA, T. NASSIF	33
Traitement des pertes de substance de l'épaule et de la racine du membre supérieur par lambeau musculaire , par P. STERN	40
Lambeau brachial externe , par B. KINCAID, J.C. BANIS Jr	45
Lambeau brachial postérieur , par A.C. MASQUELET, S. RINALDI	52
Lambeaux musculaires et musculo-cutanés de l'avant-bras et de la main , par V. HENTZ	57
Le lambeau antébrachial de la branche cutanée proximale de l'artère radiale , par M.C. CORMACK	66
Lambeau antébrachial de l'artère radiale en chirurgie de la main , par G. FOUCHER, M. MERLE	72
Drainage veineux dans le lambeau radial antébrachial à pédicule inversé. Considérations anatomiques et physiologiques. Applications chirurgicales , par J.T.K. WEE	80
Lambeau interosseux postérieur , par A.C. MASQUELET, C.V. PENTEADO	86
Lambeau antébrachial de l'artère cubitale , par J.C. GUIMBERTAU, B. PANCONI, R. BOILEAU	94
Lambeau antébrachial des branches distales de l'artère cubitale , par C. BECKER, A. GILBERT	102
Correction des rétractions de la première commissure par un lambeau palmaire artérialisé , par L.O. VASCONEZ, C.A. VELASQUEZ, T. RUMLEY	107
Lambeaux digitaux artérialisés en îlot en chirurgie réparatrice de la main , par E.H. ROSE	110
Lambeau dorsal de la phalange moyenne des doigts , par U. BÜCHLER, H.P. FREY	116
Lambeaux des artères interosseuses dorsales de la main , par P. ARRIA, A. GILBERT	121
Lambeaux digitaux en îlot , par F. BRUNELLI, C. MATHOULIN	132
Lambeau cerf-volant , par G. FOUCHER, F. MARIN BRAUN	139
Lambeaux du pouce , par D. RIVET, X. NOËL, D. MARTIN, R. BOILEAU, J. BAUDET	142
Lambeaux veineux inversé au niveau de la main. Étude expérimentale et clinique , par A. GILBERT, C. MATHOULIN, R. BROCKMAN, C. ROMAÑA	165
Expansion tissulaire au membre supérieur , par G. MAGALON, J.P. AUBERT, D. VASSE	171
Lambeaux pédiculés du membre supérieur. Indications , par A. GILBERT, R.V. HENTZ, A.C. MASQUELET	177