



FRACTURES DU COUDE

Généralités

Le coude est l'articulation qui unit le bras et l'avant-bras, composée de l'humérus, du radius et du cubitus. Les ligaments renforcent la stabilité de l'articulation. Les muscles et les tendons s'insèrent autour de l'articulation, et permettent la mobilité en flexion, en extension, et en rotation de l'avant-bras.

Comment surviennent les fractures ?

Les fractures du coude peuvent survenir après une chute sur la main, le bras tendu, après un choc direct sur le coude, ou en torsion. Les contusions, les entorses et les luxations peuvent être associées aux fractures simultanément.

Quels sont les symptômes ?

Le coude est douloureux, déformé, augmenté de volume, avec un œdème, et parfois un hématome. La mobilité est limitée, voire impossible, avec un frottement inhabituel perceptible. Lors du traumatisme, un craquement est parfois perçu par le patient. La peau peut être ouverte par le traumatisme, faisant communiquer la fracture ou l'articulation avec l'extérieur. Une déformation visible peut traduire un déplacement important de la fracture ou une luxation articulaire. Il faut systématiquement

vérifier la présence de lésions des vaisseaux et des nerfs, qui sont exposés lors de ces lésions.



Comment faire le diagnostic ?

Un bilan radiographique permet de confirmer la

fracture ou la luxation, et le déplacement des différents fragments osseux. Dans certains cas, un scanner est réalisé, afin d'apprécier plus précisément les fragments, notamment articulaires.

Quels sont les traitements ?

Le risque de raideur du coude est majeur dans ce type de lésion. L'objectif du traitement est de favoriser la mobilisation précoce de l'articulation. Le traitement orthopédique (attelle, plâtre, orthèse) est effectué lorsque la fracture est stable et n'est pas déplacée. L'âge est également un facteur de décision pour le traitement optimal.

L'immobilisation est plus fréquente chez les enfants, et le risque de raideur est moindre chez eux. Les fractures déplacées ou instables relèvent d'une intervention chirurgicale pour aligner les fragments osseux et les stabiliser avec du matériel (broches, plaques vissées, enclouage, fixateur externe). En cas de fracture ouverte (la peau est ouverte en regard de la fracture), une intervention est nécessaire en urgence pour nettoyer la zone contuse et l'os, afin de limiter le risque d'infection profonde.

La rééducation est souvent préconisée pour améliorer la fonction. Cela peut comprendre des exercices articulaires, des massages des cicatrices, l'emploi d'ultra-sons, de froid, etc. Dans certains cas, une orthèse statique (immobile) ou dynamique est utile en complément de la chirurgie. La rééducation peut également être favorisée par l'emploi d'un arthromoteur, machine dédiée à la rééducation, en mobilisant le coude à la place du patient.

Fracture du col et de la tête radiale

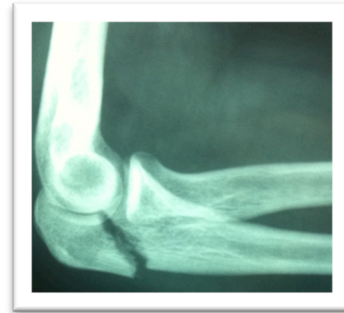
La douleur est habituellement provoquée par la rotation de l'avant-bras. Il faut vérifier l'absence de blocage de la rotation et de déplacement de la surface articulaire. Le traitement dépend du nombre

et de la taille des fragments osseux. Les fractures non-déplacées peuvent être mobilisées rapidement. Les fractures complexes nécessitent une intervention chirurgicale pour réparer la tête radiale, mais il est également possible de la retirer complètement ou de la remplacer par un implant prothétique.

Fracture de l'olécrane

Les fractures stables peuvent être immobilisées par une attelle, puis la rééducation est entreprise graduellement. Les fractures instables ou déplacées sont opérées. Les fragments osseux sont remis en place et maintenus par des broches et un cerclage, ou par une plaque et des vis.

des nerfs peut être associées, et doit être recherchée minutieusement. Leur traitement est en général chirurgical, sauf pour les fractures strictement non-déplacées, stables, sans lésion vasculo-nerveuse.



Fracture articulaire de l'humérus distal

Ces fractures surviennent chez les enfants et chez les personnes âgées. Une lésion des vaisseaux et

Votre chirurgien de la main est à votre disposition pour vous conseiller et choisir avec vous le traitement le plus approprié à votre cas.